

OUTILS POUR L'IMPROVISATION 98 par Eduardo Kohan

Invité: Sergio Valdeos

Sergio Valdeos est un guitariste, arrangeur et compositeur péruvien.

Il a été le guitariste de Susana Baca (lauréate du Latin Grammy 2002) entre 2001 et 2009.

Au Pérou, ses enregistrements en tant qu'arrangeur et guitariste sont une importante référence.

Il a mené, aux côtés de Carlos Hayre, un projet de recherche sur les rythmes de guitare de la côte pacifique du Pérou (2008 à 2011). Au Brésil, il est membre fondateur du quatuor de guitares Maogani, lauréat de plusieurs prix pour sa production musicale.

Sergio Valdeos vit actuellement à Genève.

Contact : sergiovaldeos@gmail.com

Sea Point, composition de Sergio Valdeos pour instrument mélodique et guitare

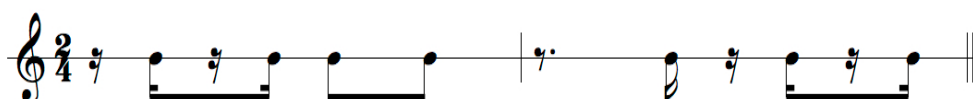
Rythmiquement, cette musique est basée sur le choro brésilien tout en intégrant des éléments de « morna » (Cap-Vert) et de « semba » (Angola). Sea Point a trois parties :

Partie A : l'accompagnement anticipe l'harmonie d'une double-croche.

La mélodie accentue la « clave » rythmique suivante :

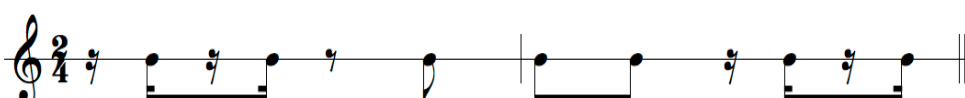


Partie B: l'accompagnement continue le pattern de deux mesures. Dans la première mesure l'harmonie est anticipée d'une double-croche et, dans la deuxième, la basse est anticipée d'une croche. La mélodie accentue la « clave » rythmique suivante :



Partie C: cette partie alterne la rythmique du « choro » et du « choro sambado ».

La mélodie accentue la « clave » rythmique suivante :



Pour écouter Sea Point : <https://soundcloud.com/user-418351134>

Sea Point

Sergio Valdeos

A

Mélie

Guitare

Em B7/F# Em/G E7/G# Am^{add9}

6 E7^{b9} Am B7^{b9}

11 Em ¹F#7 F#o

16 B7 ²F#7 B7 Em

B

B7 Em E7^{b9}

21

26 *A m^{add9}* *A m6* *B7^{b9}*

26

31 *E m^{add9}* *E m^{add9} C7⁹* *B7/F[#]* *¹B7^{b9}* *E m*

31

36 *²B7^{b9}* *E^{add9}* *B^{sus}* *C* *E7M⁹*

36

41 *A m6/E* *E7M* *F[#]m Gm G[#]m7* *C[#]7⁹*

41

46 *F[#]m7* *F[#]7* *B^b7^{#11}* *A7M* *G[#]7* *C[#]m7⁹* *C[#]m7M*

46

51 *C[#]m7⁹* *F[#]^{sus}* *F[#]7^{#11}* *F[#]m7* *B7^{b9}*

51

56 E add9 Am6/E E add9 C#m7 Cm7 Bm7

Musical notation for the top staff of measures 56-60, featuring a melodic line in treble clef with various chord changes.

Musical notation for the bottom staff of measures 56-60, featuring a bass line in treble clef with chordal accompaniment.

61 E7 13 A add9 A (#5) A6 A7M Am6

Musical notation for the top staff of measures 61-65, featuring a melodic line in treble clef with various chord changes.

Musical notation for the bottom staff of measures 61-65, featuring a bass line in treble clef with chordal accompaniment.

66 G#m C#7 9 F#m7 B7 9 Bm7

Musical notation for the top staff of measures 66-70, featuring a melodic line in treble clef with various chord changes.

Musical notation for the bottom staff of measures 66-70, featuring a bass line in treble clef with chordal accompaniment.

71 E7 13 A7M Am6 G#m7 C#7 9

Musical notation for the top staff of measures 71-75, featuring a melodic line in treble clef with various chord changes.

Musical notation for the bottom staff of measures 71-75, featuring a bass line in treble clef with chordal accompaniment.

76 F#m7 B7 ⊕ E B7

Musical notation for the top staff of measures 76-79, featuring a melodic line in treble clef with various chord changes.

Musical notation for the bottom staff of measures 76-79, featuring a bass line in treble clef with chordal accompaniment.

80 C7M F7M #11

Musical notation for the top staff of measures 80-83, featuring a melodic line in treble clef with various chord changes.

Musical notation for the bottom staff of measures 80-83, featuring a bass line in treble clef with chordal accompaniment.

D.C. e ⊕

en Ut

Sea Point

Sergio Valdeos

A

Em B7 Em E7

Am E7 Am Am/G

F#° B7 Em

1. F#7 F#° B7

2. F#7 B7 Em

B

B7 Em

E7 Am

Am B7 Em Em C7

1. B7 Em

2. B7 E B(sus4)

C

E^Δ Am⁶ E^Δ

G^{#m7} C^{#7} F^{#m} F^{#7} B^{b7(#11)}

A^Δ G^{#7} C^{#m}

F^{#(sus4)} F^{#7(#11)} F^{#m7} B⁷

E^Δ Am⁶ E^Δ C^{#m7} C⁷

B^{m7} E⁷ A^Δ

A^Δ Am^(Δ7) G^{#m7} C^{#7}

F^{#m7} B⁷ B^{m7} E⁷

A^Δ Am^(Δ7) G^{#m7} C^{#7}

F^{#m7} B⁷ E B⁷

D.C. al Coda

C^Δ F^Δ

en Eb

Sea Point

Sergio Valdeos

A

C#m G#7 C#m C#7

F#m C#7 F#m F#m/E

D#° G#7 C#m

1. D#7 D#° G#7

2. D#7 G#7 C#m

B

G#7 C#m

C#7 F#m

F#m G#7 C#m C#m A7

1. G#7 C#m

2. G#7 C# G#(sus4)

C

C# Δ F#m⁶ C# Δ

E#m⁷ A#7 D#m D#7 G7(#11)

F# Δ E#7 A#m

D#(sus4) D#7(#11) D#m⁷ G#7

C# Δ F#m⁶ C# Δ A#m⁷ A⁷

G#m⁷ C#7 F# Δ

F# Δ F#m(Δ 7) E#m⁷ A#7

D#m⁷ G#7 D#m⁷ G#m⁷ C#7

F# Δ F#m(Δ 7) E#m⁷ A#7

D#m⁷ G#7 C# G#7

D.C. al Coda

A Δ D Δ

en Bb

Sea Point

Sergio Valdeos

A

F#m C#7 F#m F#7

Bm F#7 Bm Bm/A

G#° C#7 F#m

1. G#7 G#° C#7

2. G#7 C#7 F#m

B

C#7 F#m

F#7 Bm

Bm C#7 F#m F#m D7

1. C#7 F#m

2. C#7 F# C#(sus4)

C F# Δ Bm⁶ F# Δ

A#m⁷ D#7 G#m G#7 C7(#11)

B Δ A#7 D#m

G#(sus4) G#7(#11) G#m⁷ C#7

F# Δ Bm⁶ F# Δ D#m⁷ D7

C#m⁷ F#7 B Δ

B Δ Bm(Δ 7) A#m⁷ D#7

G#m⁷ C#7 C#m⁷ F#7

B Δ Bm(Δ 7) A#m⁷ D#7

G#m⁷ C#7 Φ F# C#7

D.C. al Coda

Φ D Δ G Δ