

OUTILS POUR L'IMPROVISATION 74 par Eduardo Kohan

J'ai inventé un jeu...

- 1) choisir la grille (chiffrage) d'un thème où l'harmonie nous plait.
- 2) écrire ce chiffrage sur la mélodie d'un autre thème.
- 3) modifier les notes (en changeant uniquement les altérations mais pas le nom des notes) pour les ajuster à l'harmonie du nouveau chiffrage.
- 4) jouer.

Pour mon exemple j'ai choisi l'harmonie de Garota de Ipanema et j'ai copié le chiffrage sur la main droite de l'Invention No 4 de J.S.Bach (un 3/8 sur un 4/4).

Transpositions en Eb et Bb sur mon site web.

Pour le jouer j'ai sollicité la collaboration de M. Jamey Aebersold et ses Play-A-Longs (Volume 31 Bossa Novas). Et j'ai enregistré en interprétant à ma manière la partition.

Ecoutez le résultat sur Youtube : INVENTIO DE IPANEMA

<http://youtu.be/vVZPG6C4nog>

Comme le trio qui m'accompagne fait tourner l'harmonie 4 fois, l'Invention de Bach se répète mais se décale et à chaque fois la mélodie a une harmonie différente.

Ce jeu n'a pas des limites; vous pouvez aussi, par exemple, utiliser l'harmonie d'un standard sur un autre standard, un chiffrage sur un arrangement de big band, un chiffrage sur un riff en boucle, sur un solo de Parker, sur un thème de Beethoven, de Bartok, etc. Cela vous permettra d'acquérir une meilleure connaissance harmonique, vous aidera à écrire des arrangements originaux et à créer des solos plus riches...

Essayez, et si vous avez des questions, contactez-moi !

INVENTIO DE IPANEMA

Bach - Jobim - Kohan

A

1 $F_{\Delta}(\#4)$ $G7(\#11)$

5 $Gm7$ $Gb7(\#11)$ $C7alt.$ $F_{\Delta}(\#4)$ $Gb7(\#11)$ $C7alt.$

A

9 F_{Δ} $G7(\#11)$

13 $Gm7$ $C7alt.$ $F_{\Delta}(\#4)$

B

17 $Gb_{\Delta}(\#4)$ $B7(\#11)$

21 $F\#m7$ $D7(\#11)$

25 $Gm7$ $Eb7(\#11)$

29 $Am7$ $D7(b9)$ $Gm7$ $C7(b9)$

A

33 $F_{\Delta}(\#4)$ $G7$

37 $Gm7$ $Gb7(\#11)$ $F_{\Delta}(\#4)$ $Gb7(\#11)$ $C7alt.$

2 **A**

41 F Δ G7(#11)

45 Gm7 C7alt. F Δ C7alt.

A

49 F Δ G7(#11)

53 Gm7 C7alt. F Δ

B

57 Gb Δ (#4) B7(#11)

61 F#m7 D7(#11)

65 Gm7 Eb7(#11)

69 Am7 D7(b9) Gm7 C7(b9)

A

73 F Δ G7(#11)

77 Gm7 C7alt. F Δ C7alt.

A

81 F Δ G7(#11)

85 Gm7 C7alt. F Δ C7alt.

A

89 F Δ G7(#11)

93 Gm7 C7alt. F Δ

B

97 Gb Δ (#4) B7(#11)

101 F#m7 D7(#11)

105 Gm7 Eb7(#11)

109 Am7 D7(b9) Gm7 C7(b9)

A

113 F Δ G7(#11)

117 Gm7 C7alt. F Δ C7alt.

4 **A**

121 F Δ

G7(#11)

125 Gm7

C7alt.

F Δ

C7alt.

A

129 F Δ

G7(#11)

133 Gm7

C7alt.

F Δ

B

137 Gb Δ (#4)

B7(#11)

141 F#m7

D7(#11)

145 Gm7

Eb7(#11)

149 Am7

D7(b9)

Gm7

C7(b9)

A

153 F Δ

G7(#11)

157 Gm7

C7alt.

F Δ

C7alt.

161 F Δ

C7alt.

F Δ

C7alt.

F Δ

INVENTIO DE IPANEMA

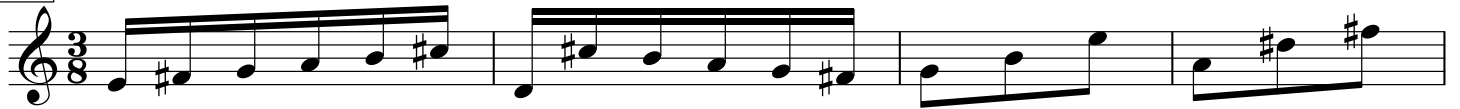
en Bb

Bach - Jobim - Kohan

A

G Δ (#4)

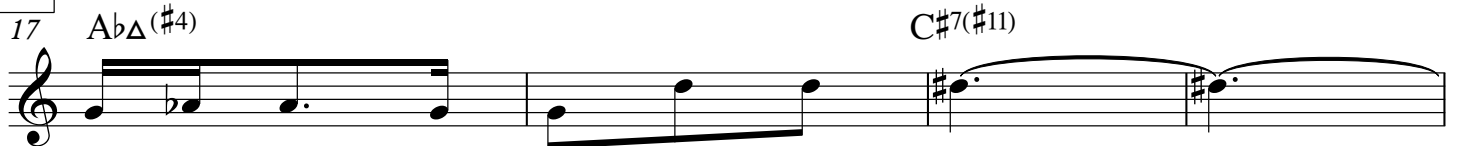
A7(#11)



A



B



A



2 **A**

41 G^Δ A7(#11)

45 Am⁷ D7alt. G^Δ D7alt.

A

49 G^Δ A7(#11)

53 Am⁷ D7alt. G^Δ

B

57 Ab^Δ(#4) C#7(#11)

61 G#m⁷ E7(#11)

65 Am⁷ F7(#11)

69 Bm⁷ E7(b9) Am⁷ D7(b9)

A

73 G^Δ A7(#11)

77 Am⁷ D7alt. G^Δ D7alt.

A

81 G^Δ A7(#11)

85 Am⁷ D7^{alt.} G^Δ D7^{alt.}

A

89 G^Δ A7(#11)

93 Am⁷ D7^{alt.} G^Δ

B

97 Ab^Δ(#4) C#7(#11)

101 G#m⁷ E7(#11)

105 Am⁷ F7(#11)

109 Bm⁷ E7(b9) Am⁷ D7(b9)

A

113 G^Δ A7(#11)

117 Am⁷ D7^{alt.} G^Δ D7^{alt.}

A121 G^Δ125 Am⁷D⁷alt.G^ΔD⁷alt.**A**129 G^ΔA⁷(#11)133 Am⁷D⁷alt.G^Δ**B**137 A^bΔ(#4)C[#]7(#11)141 G[#]m⁷E⁷(#11)145 Am⁷F⁷(#11)149 Bm⁷E⁷(b9)Am⁷D⁷(b9)**A**153 G^ΔA⁷(#11)157 Am⁷D⁷alt.G^ΔD⁷alt.161 G^ΔD⁷alt.G^ΔD⁷alt.G^Δ

INVENTIO DE IPANEMA

en Eb

(ajustez les octaves)

Bach - Jobim - Kohan

A

D Δ (#4)

E7(#11)

5

Em⁷

E \flat 7(#11)

E \flat 7(#11)

A⁷alt.

D Δ (#4)

A⁷alt.

A

9

D Δ

E7(#11)

13

Em⁷

A⁷alt.

D Δ (#4)

B

17

E \flat Δ (#4)

G[#]7(#11)

21 D[#]m⁷

B⁷(#11)

25 Em⁷

C⁷(#11)

29 F[#]m⁷

B⁷(b9)

Em⁷

A⁷(b9)

A

33 D Δ (#4)

E⁷

37

Em⁷

E \flat 7(#11)

D Δ (#4)

E \flat 7(#11)

A⁷alt.

2 **A**

41 D^Δ E7(#11)

45 Em⁷ A⁷alt. D^Δ A⁷alt.

A

49 D^Δ E7(#11)

53 Em⁷ A⁷alt. D^Δ

B

57 Eb^Δ(#4) G#7(#11)

61 D#m⁷ B7(#11)

65 Em⁷ C7(#11)

69 F#m⁷ B7(b9) Em⁷ A7(b9)

A

73 D^Δ E7(#11)

77 Em⁷ A⁷alt. D^Δ A⁷alt.

A

81 D^Δ E7(#11)

85 Em⁷ A⁷alt. D^Δ A⁷alt.

A

89 D^Δ E7(#11)

93 Em⁷ A⁷alt. D^Δ

B

97 E^bΔ(#4) G#7(#11)

101 D#m⁷ B7(#11)

105 Em⁷ C7(#11)

109 F#m⁷ B7(b9) Em⁷ A⁷(b9)

A

113 D^Δ E7(#11)

117 Em⁷ A⁷alt. D^Δ A⁷alt.

4 **A**

121 D^Δ

E7(#11)

125 Em⁷

A⁷alt.

D^Δ

A⁷alt.

A

129 D^Δ

E7(#11)

133 Em⁷

A⁷alt.

D^Δ

B

137 E^bΔ(#4)

G#7(#11)

141 D#m⁷

B7(#11)

145 Em⁷

C7(#11)

149 F#m⁷

B7(b9)

Em⁷

A7(b9)

A

153 D^Δ

E7(#11)

157 Em⁷

A⁷alt.

D^Δ

A⁷alt.

161 D^Δ

A⁷alt.

D^Δ

A⁷alt.

D^Δ